

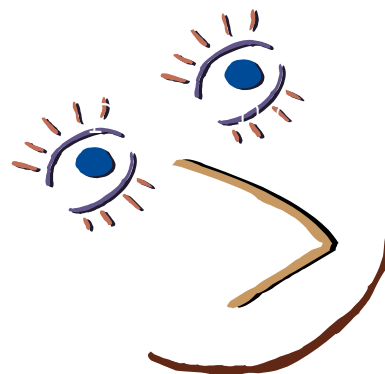
POWIATOWY FESTIWAL
ARTYSTYCZNY
DZIECI I MŁODZIEŻY

ORGANIZATORZY:



Starostwo Powiatu Tarnogórskiego

Regionalny Ośrodek Kultury w Katowicach



**P o w i a t o w y M ł o d z i e ż o w y D o m
K u l t u r y
i m . H e n r y k a J o r d a n a
w T a r n o w s k i c h G ó r a c h ,
w i o s n a 2 0 1 7 r .**

Powiatowy Festiwal Artystyczny

Dzieci i Młodzieży jest imprezą pozwalającą przedstawić dorobek szkół i placówek oświatowo-wychowawczych i kulturalnych w zakresie wychowania artystycznego. Stwarza okazję do wymiany doświadczeń, konsultacji oraz wytyczenia dalszych perspektyw dla rozwoju amatorskiego ruchu artystycznego w środowisku szkolnym.

W Festiwalu biorą udział wyłącznie amatorskie zespoły działające w szkołach podstawowych, gimnazjach, szkołach ponadgimnazjalnych oraz w placówkach oświatowo-wychowawczych i kulturalnych w trzech kategoriach wiekowych:

- 6 lat – 12 lat
- 13 lat – 15 lat
- 16 lat – 20 lat

W przypadku zróżnicowanych wiekowo zespołów decyduje większość wiekowa uczestników. Placówki zgłaszające większą ilość zespołów powinny unikać powtarzania składów osobowych w tych samych kategoriach konkursowych. Nasz Festiwal nie jest przeznaczony dla solistów i duetów.

Ostateczny termin zgłoszeń zespołów upływa **21 kwietnia 2017 r. Czytelnie (!!!) wypełnione karty (z naniesionymi potrzebami technicznymi zespołu) należy dostarczyć pod adres:**

Powiatowy Młodzieżowy Dom Kultury im. H. Jordana, ul. Gliwicka 36 lub ul. Pokoju 8 42-600 Tarnowskie Góry. Zespoły zgłoszone po terminie nie będą brane pod uwagę.

- Prezentacja zespołów odbędzie się **27 kwietnia 2017 r. od godziny 9.00** (czwartek) w sali widowiskowej **Powiatowego Młodzieżowego Domu Kultury w Tarnowskich Górach, ul. Gliwicka 36.**
- **Wymiary sceny na sali widowiskowej - 8m x 4m.**
- Godziny prezentacji zespołów zostaną umieszczone na stornie internetowej www.mdk.tgory.pl do dnia **25 kwietnia**. Przesłuchania odbywać się będą według ustalonej kolejności: zespoły muzyczne, zespoły taneczne i zespoły teatralne. Nie ma możliwości przesuwania zespołu w czasie prezentacji innych kategorii konkursowych. **Organizatorzy zastrzegają sobie zmianę miejsca i terminu przesłuchań,** o powyższych zmianach zgłoszone zespoły zostaną poinformowane odpowiednio wcześniej.
- Zgłoszenie udziału w festiwalu jest równoznaczne z wyrażeniem zgody na przetwarzanie danych osobowych do celów organizacyjnych PMDK oraz zgody na nieodpłatne prawo do rejestracji prezentacji dowolną techniką zapisu i na publikację wizerunku(zdjęć i nagrań wykonanych podczas imprezy) do celów edukacyjnych i popularyzatorskich w materiałach promocyjnych, prasie lokalnej, na stronie internetowej PMDK i profilu społecznościowym Facebook.
- Prezentacja zespołów w każdej kategorii konkursowej ocenia osobne, profesjonalne jury. Komisja może przyznać I, II, III miejsca oraz wyróżnienia, w każdej kategorii, a także Grand Prix.
- Komisja ma prawo, po upływie czasu przeznaczonego na prezentację, przerwać występ
- Ogłoszenie wyników oraz uhonorowanie uczestników i wyróżnionych odbędzie się podczas specjalnie w tym celu zorganizowanego **Koncertu Laureatów.**

K A T E G O R I E K O N K U R S O W E

Zespoły teatralne:

kabaret, zespół teatralny, teatr lalek, teatr ruchu.

Czas trwania występu – do 15 minut (1 utwór).

Zespół ma maksymalnie 5 minut na ustawienie i zniesienie scenografii. Organizator zapewnia sprzęt nagłaśniający (CD, keyboard), mikrofony, statywy i proste elementy scenografii (krzesła, stoliki). W przypadku szczególnych potrzeb technicznych należy skontaktować się z Organizatorem. Teksty muszą być wykonywane w języku polskim.

Kryteria oceny zespołów teatralnych: wartości wychowawcze, dobór repertuaru, dykcja, emisja głosu, inscenizacja, scenografia, ruch sceniczny, ogólny wyraz artystyczny.

Zespoły muzyczne:

wokalne, wokalno-instrumentalne, instrumentalne, chóry.

Czas trwania występu – do 6 minut (2 utwory).

Zespół ma maksymalnie 4 minuty na podłączenie i strojenie instrumentów. Teksty piosenek muszą być wykonywane w języku polskim. Zespoły grają na swoich instrumentach i wzmacniaczach instrumentalnych.

Kryteria oceny zespołów muzycznych: wartości wychowawcze, dobór repertuaru, technika wykonania, emisja głosu, dykcja, ogólny wyraz artystyczny.

Zespoły taneczne:

miniatura taneczna, widowisko taneczne, inscenizacja taneczna, zespoły tańca towarzyskiego, zespoły wokalno-taneczne, folklorystyczne.

Czas trwania występu:

zespoły taneczne i wokalno-taneczne – do 4 minut (1układ),

zespoły folklorystyczne – do 10 minut (1 układ).

Kryteria oceny powyższych zespołów: wartości wychowawcze, dobór repertuaru, opracowanie choreograficzne, dobór muzyki, technika wykonania, dobór i estetyka kostiumów i rekwizytów, ogólny wyraz artystyczny.

Po każdej prezentacji instruktor (opiekun) zespołu może spotkać się z Komisją w celu omówienia występu wychowanków. Organizatorzy przewidują w godzinach 7⁰⁰ – 8³⁰. możliwość przeprowadzenia krótkich – kilkuminutowych prób technicznych na scenie.

W czasie prezentacji na scenie obowiązuje bezwzględny zakaz używania ognia, efektów pirotechnicznych, własnych aparatów oświetleniowych. Zespoły prezentują się przy standardowym - białym oświetleniu sceny.

Dodatkowych informacji udziela sekretariat PMDK,
tel./fax: 32 – 285-29-74, 32-285-27-88 lub 600 189 824

mdk2tg@op.pl; www.mdk.tgory.pl

Zapraszamy serdecznie!